

# Cierrapuertas de brazo articulado

## CT1800

Cierrapuertas multifuerza EN2-3-4 gracias a su sistema de instalación de múltiples posiciones

Certificado con UNE - EN1154:1996 + A1:2003.

Ideal para puertas de tráfico medio-alto y para puertas cortafuegos.

- » Funcionamiento suave y eficaz, con mecanismo de piñón-cremallera en acero endurecido y resorte helicoidal de alto coeficiente de elasticidad y resistencia a la fatiga.
- » Fuerza: Instalable en posiciones de fuerza EN2, 3 y 4. (Desde 850 mm y 40 Kgs. hasta 1100 mm - 80 Kgs. )
- » Apertura hasta 180° en fuerzas 2 y 3; hasta 105° en fuerza 4.
- » Dos válvulas independientes para el control de la velocidad de cierre y del golpe final.
- » Clasificación CT180034 con norma europea: Montaje normal e invertido, fuerza 3:

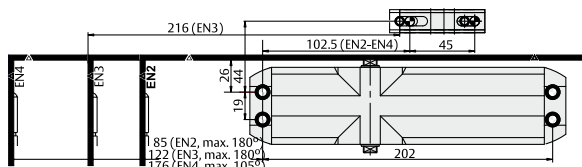
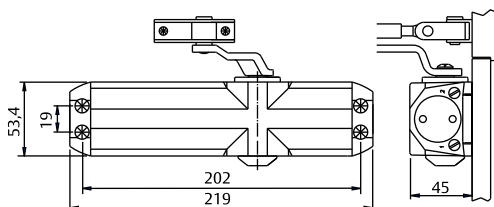
4 8 3 1 1 4

Montaje normal e invertido, fuerza 4:

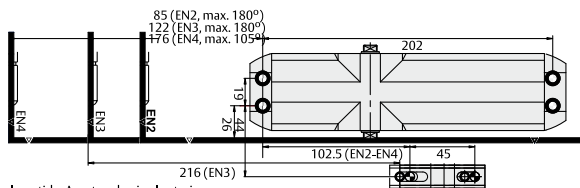
3 8 4 1 1 4

Montaje en brazo paralelo con SOP1800:

3 8 3 1 1 4



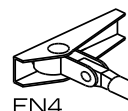
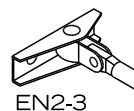
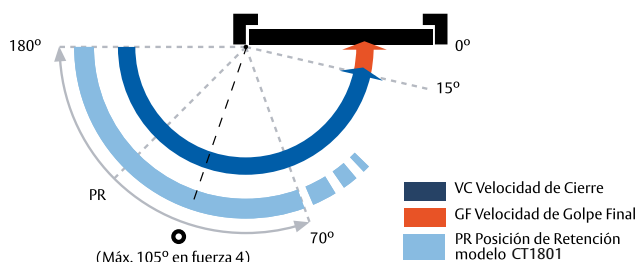
Normal: Apertura hacia el interior. Lado de bisagras.



Invertida: Apertura hacia el exterior.

Fuerza	Ancho puerta cm	Peso puerta Kg	Regulaciones
2	85	40	VC - GF
3	95	60	VC - GF
4	110	80	VC - GF

CERTIFICADO EN1154  
Válido RF



Sin retención (Certificado EN1154)		
Fuerza	Referencia	Acabado
2 - 4	CT180034BL	Blanco
2 - 4	CT180034BR	Bronce
2 - 4	CT180034NE	Negro
2 - 4	CT180034OR	Oro
2 - 4	CT180034PL	Plata
Con retención (No válido para puertas RF)		
Fuerza	Modelo	Acabado
2 - 4	CT180134BL	Blanco
2 - 4	CT180134BR	Bronce
2 - 4	CT180134NE	Negro
2 - 4	CT180134OR	Oro
2 - 4	CT180134PL	Plata
Soporte para instalación brazo paralelo		
	Referencia	Acabado
	SOP1800BL	Blanco
	SOP1800BR	Bronce
	SOP1800NE	Negro
	SOP1800OR	Oro
	SOP1800PL	Plata



Soporte para instalación brazo paralelo